

- płyty c.o. i wodno-ranizacyjne
- kratka ścielkowa
- kanał wentylacji grawitacyjnej poc
- kanał wentylacji grawitacyjnej w p
- grzejnik c.o. wg projektu instalacji
- rozdzielacz c.o. wg projektu instalacji
- odbojopięcz
- osłona narożnikowa
- ściana Ytong
- styroplan
- ściana żelbetowa wg PW Konstrukcji
- ściana z płyt gipsowo-kartonowych
- słupy konstrukcyjne wg PW Konstrukcji
- dźwig szpitalny
- dźwig towarowy
- klaki schodowe
- osłona przedślonieczna

(SAN 7 BUD) PRZEDSIĘBIORSTWO ROBÓT
INŻYNIERYJNO-BUDOWLANYCH SP. Z O.O.
65-140 Zielona Góra, ul. Wyczółkowskiego 2
**DOKUMENTACJA
POWYKONAWCZA**

PRACOWNIA
KIEROWNIK
inż. Marcin Małachuk
projektant

Uwaga:
1. Grzejniki wg projektu instalacji c.o.
2. Suity podwieszone wg odrębnych rysunków
3. Wyposażenie pomieszczeń wg projektu technologicznego
4. Elementy konstrukcyjne wg projektu konstrukcji

ZMIANA

SCHEMAT PODŁĄCZENIA WENTYL
W POMIESZCZENIU 3.53

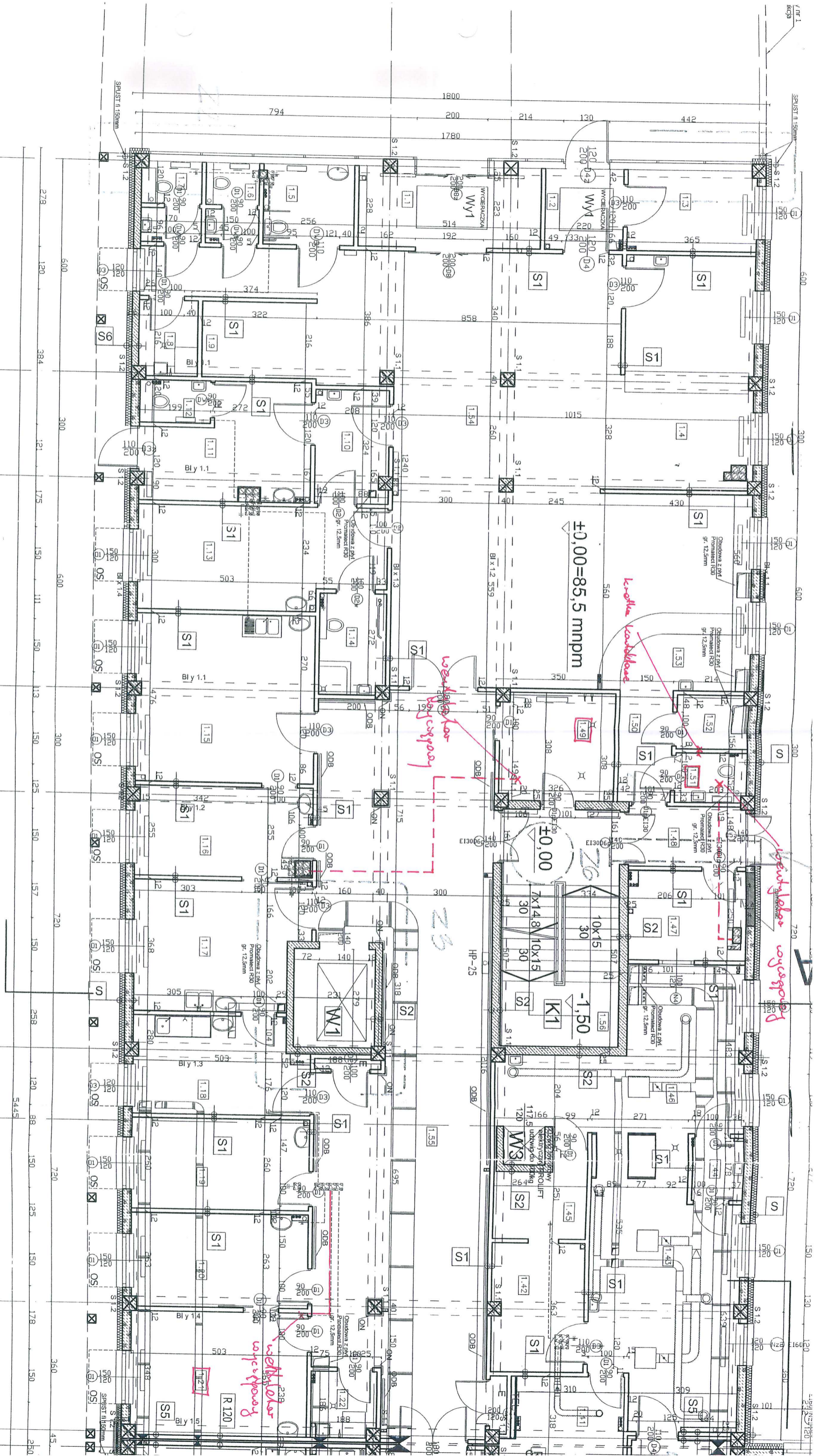
ZAKRES OPRACOWANIA

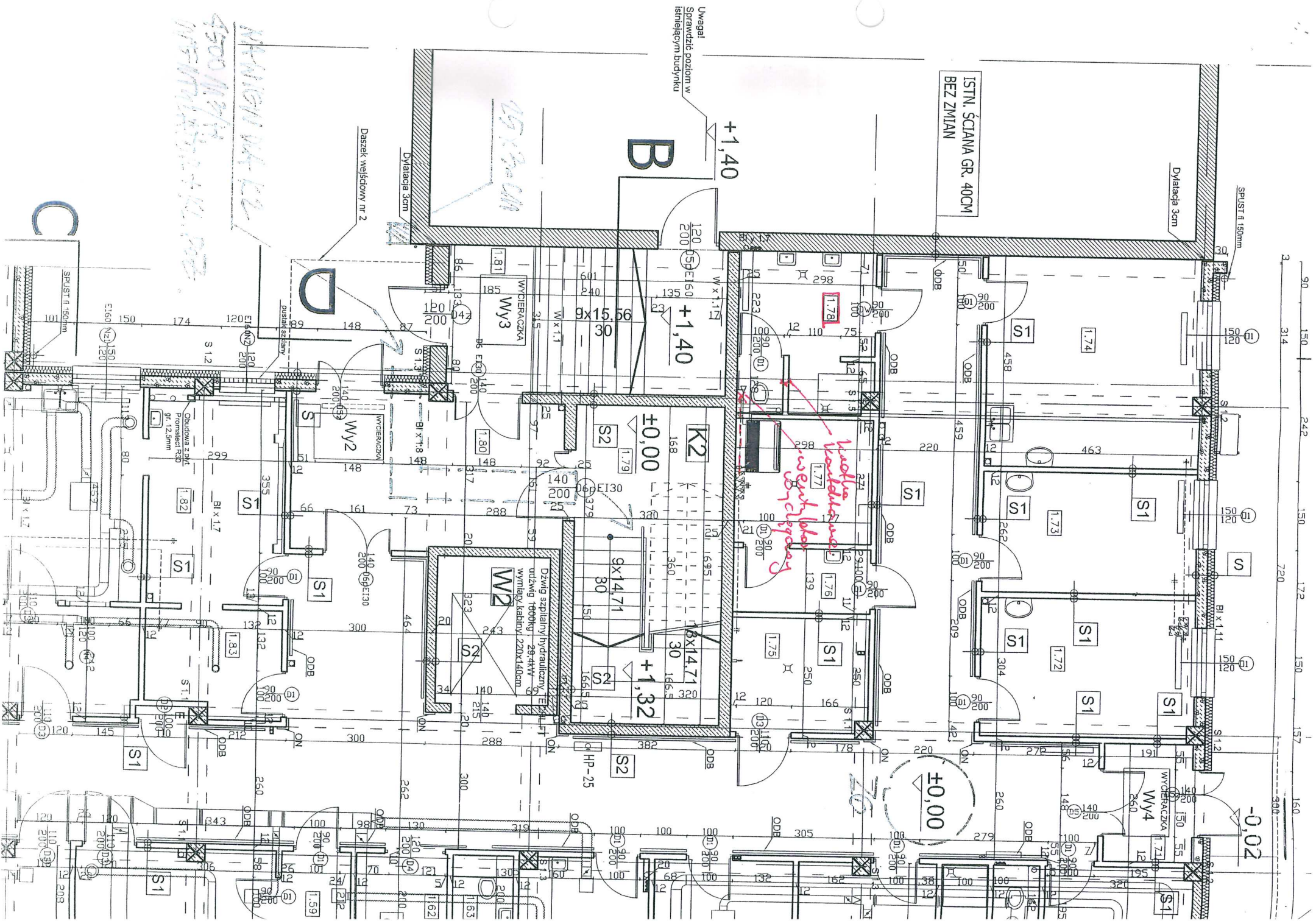
A

SCHEMAT PODŁĄCZENIA DO WENTYLACJI
W POMIESZCZENIACH 1.51, 1.48, 1.21

(SAN-BUD) PRZEDSIĘBIORSTWO ROBÓT
INŻYNIERYJNO-BUDOWLANYCH SP. Z O.O.
65-146 Zielona Góra, ul. Wycieczkowskiego 2

(SAN-BUD) SP. Z O.O.
INŻYNIERYJNO-BUDOWLANE
PRACOWNIA PROJEKTOWA





- HP-25
- E
- IEL
- tablica elektryczna wg projektu instalacji elektrycznej
- tablica teletechniczna wg projektu instalacji elektry
- kanały wentylacji mechanicznej
- piony c.o. i wodno-kanalizacyjne, obudowa - płyta
- kratka ściekowa
- kanał wentylacji grawitacyjnej pod sufitem pomieszczenia
- kanał wentylacji grawitacyjnej w pomieszczeniu
- grzejnik c.o. wg projektu instalacji c.o. i c.t.
- rozdzielacz c.o. wg projektu instalacji c.o. i c.t.
- odbojopowrót
- osłona narożnikowa
- ściana Ytong
- styropian
- ściana żelbetowa wg PW Konstrukcja
- ściana z płyt gipsowo-kartonowych
- słupy konstrukcyjne wg PW Konstrukcja
- dźwig szpitalny
- dźwig towarowy
- klatki schodowe
- osłona przeciwsłoneczna

(SAN + BUD) PRZEDSIĘBIORSTWO ROBÓT
INŻYNIERYJNO-BUDOWLANYCH SP. Z O.O.
65-140 Zielona Góra, ul. Wyczółkowskiego 2-20
**DOKUMENTACJA
POWYKONAWCZA**

**PRZEBUDOWA
KIEROWNIK BUDOWY**
mgr inż. **Włodzisław Matyja**
nr upr. L.D.S.005.170.WA/OK/06

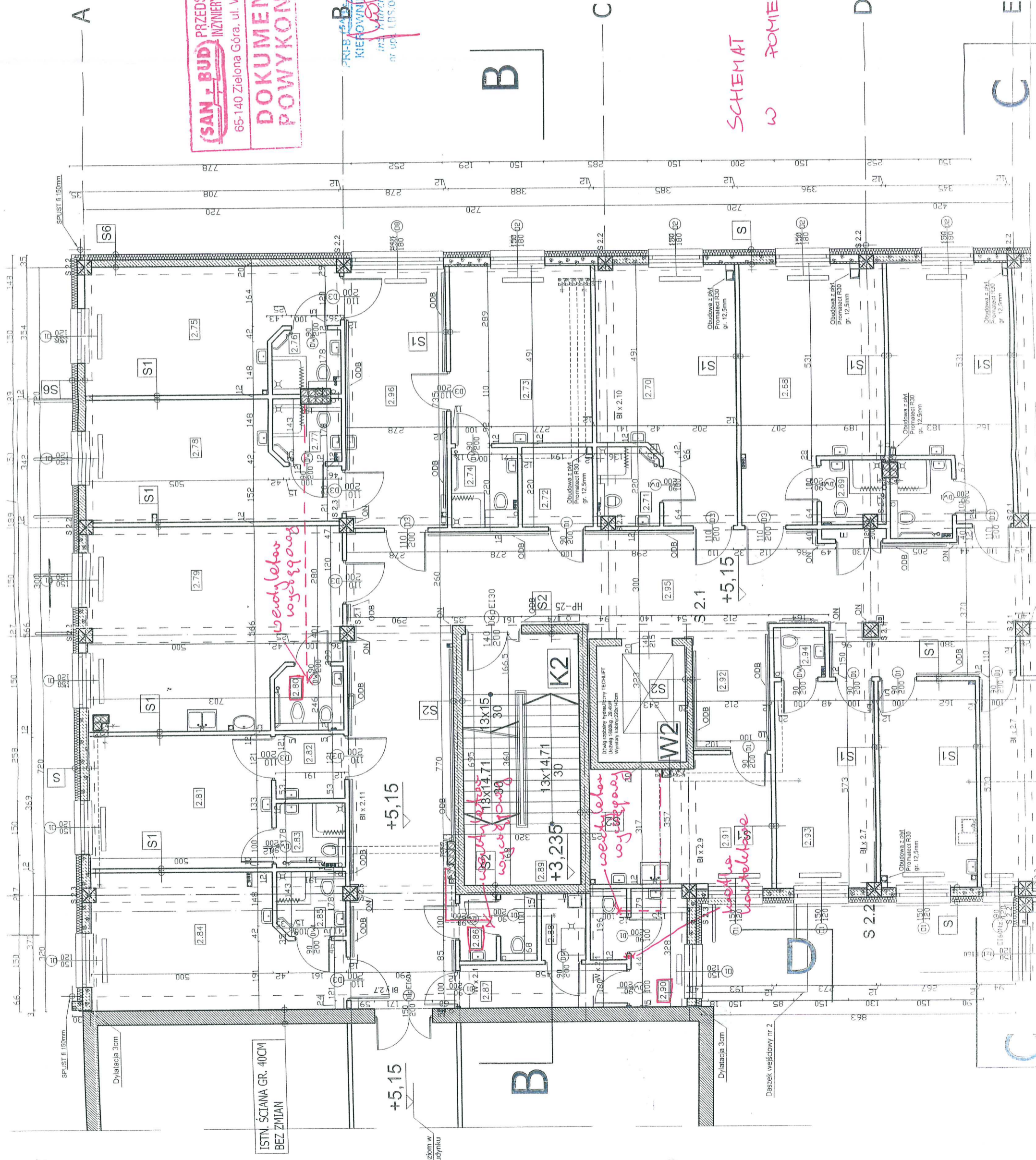
- W1 W2 W3 K1 K2 OS

Uwaga:

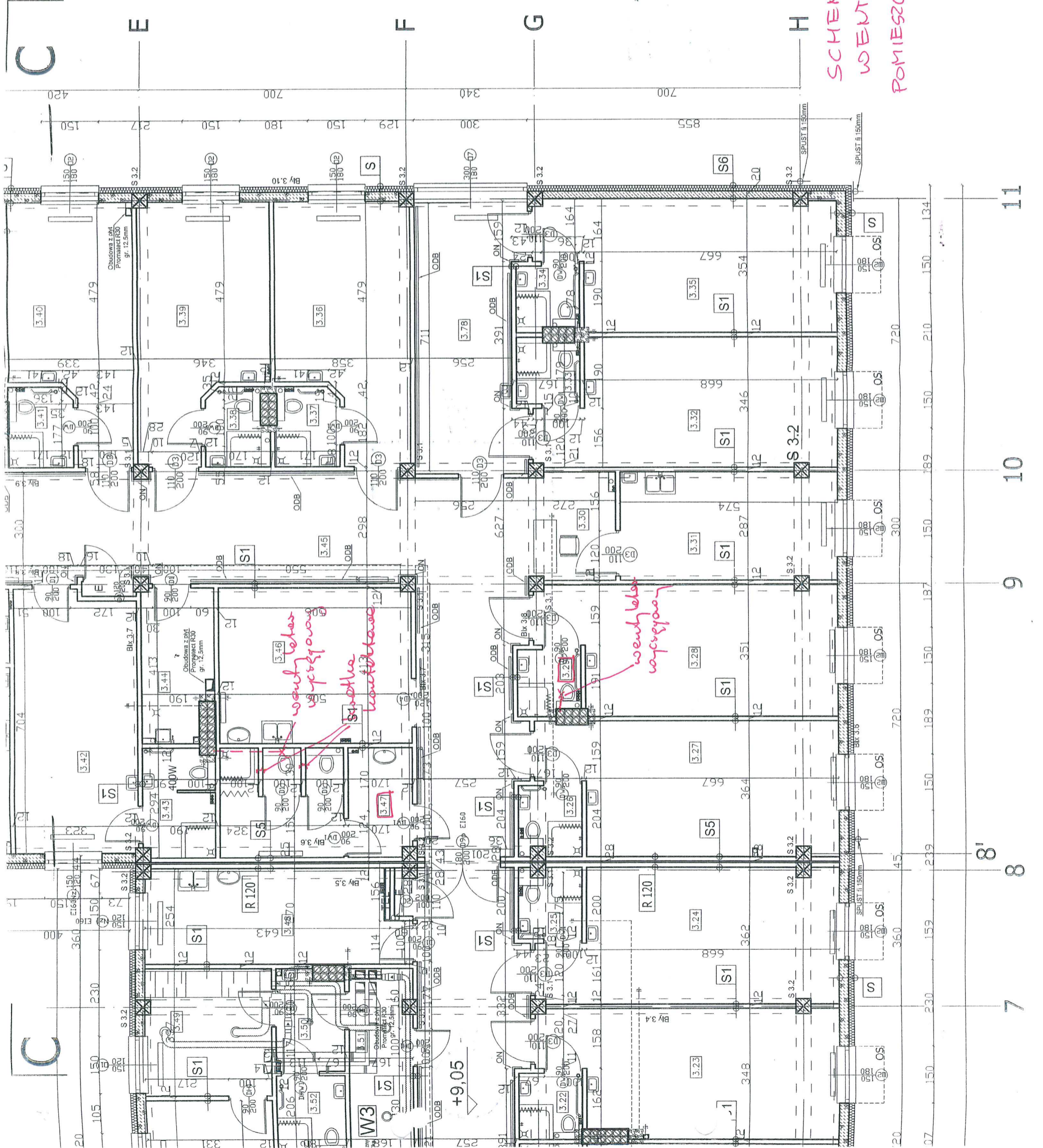
- Grzejniki wg projektu instalacji c.o.
- Sufity podwieszone wg odrębnych rysunków
- Wypozażenie pomieszczeń wg projektu technologii
- Elementy konstrukcyjne wg projektu konstrukcji

ZMIANA POZIOMA

**SCHEMAT PODŁĄCZENIA WENTYLACJI
W POMIESZCZENIACH 2.80, 2.86, 2.87, 2.88, 2.89**



ZAKRES OPRACOWANIA



Zestawienie	
Nr pom.	Przeznaczenie
3.1	Pokój przystosowany
3.2	Pokój przystosowany
3.3	Podłoga stelażowa
3.4	Pokój przystosowany
3.5	Pokój przystosowany
3.6	Sala operacyjna
3.7	Podłoga stelażowa
3.7a	Ściana żelbetowa
3.8	Sala operacyjna
3.9	Magazyn RT
3.10	Pomieszczenie
3.11	Pomieszczenie
3.12	Szafka łazienkowa
3.13	Pomieszczenie
3.13a	Magazyn
3.14	Magazyn
3.15	Schowek porządkowy
3.16	Kłafka schodowa
3.17	Korytarz
3.18	Bole dezynfekcyjne
3.19	Sala operacyjna
3.20	Sala łazienkowa
3.21	Łazienka
3.22	Łazienka
3.23	Sala łazienkowa
3.24	Sala łazienkowa
3.25	Łazienka
3.26	Łazienka

W1 W2 W3
K1 K2 K3
OS
OS

Uwaga:

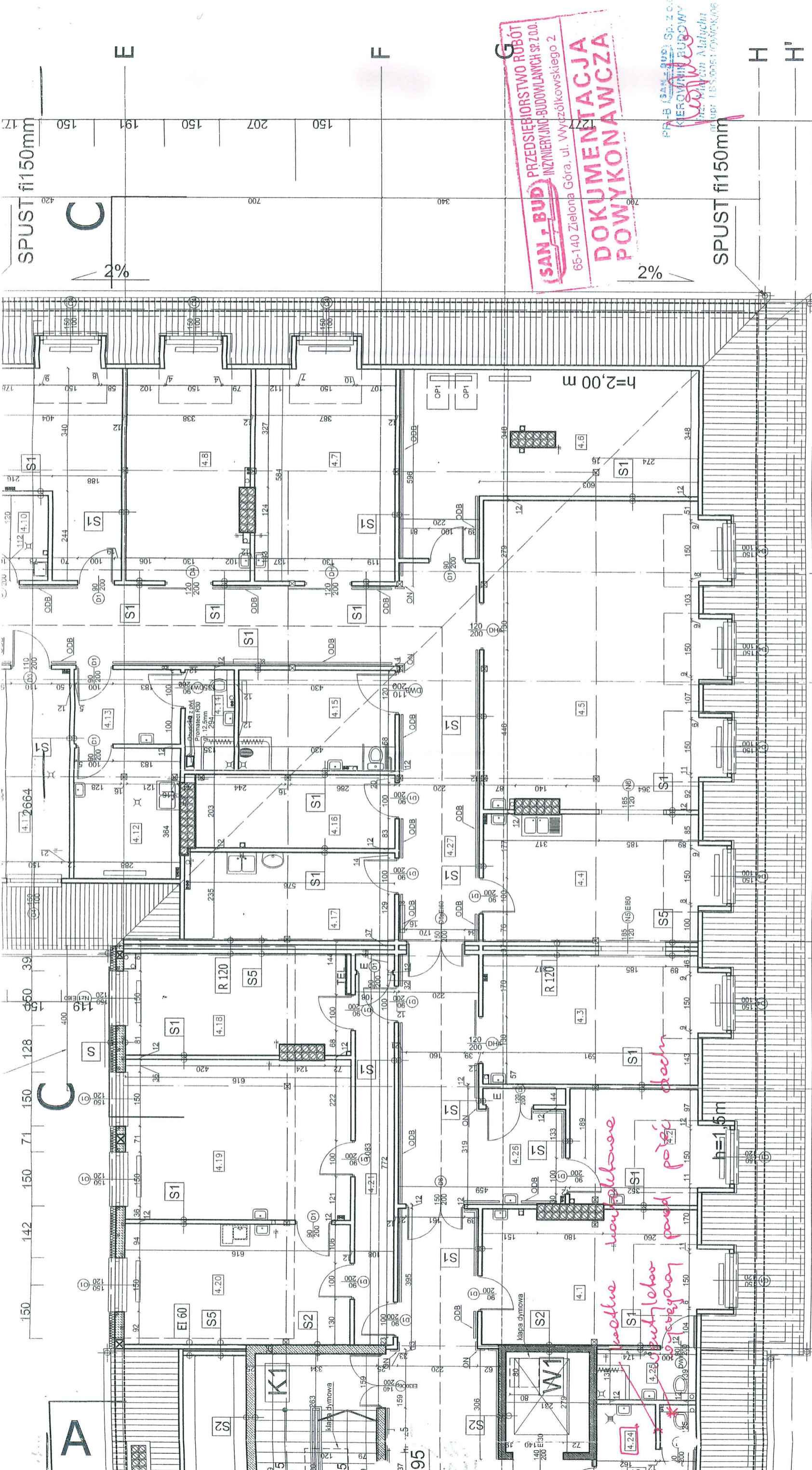
- Grzejniki wg projektu instalacji c.o.
- Sufity podwieszone wg odrębnych rysunków i op. L&S/005/1/OWOK/2017
- Wypozażenie pomieszczeń wg projektu technologii
- Elementy konstrukcyjne wg projektu konstrukcji

ZMIANA DRZWI DZWIIGN
- DODANO DRZWI + ŚCIANKA
ZMIANA POZIOMY

SCHEMAT PODŁĄCZENIA
WENTYLACJI W
POMIESZCZENIACH 3.47, 3.29

ZAKRES OPRACOWANIA

7 8 9 10 11



(SAN_T_BUD) PRZEDSIĘBIORSTWO ROBÓT
INŻYNIERYJNO-BUDOWLANYCH SP. Z O.O.
65-140 Zielona Góra, ul. Wyczółkowskiego 2

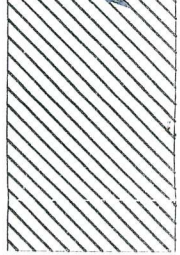
**DOKUMENTACJA
POWYKONAWCZA**

PR-B (SAN_T_BUD) Sp. z o.o.
KIEROWNIK BUDOWY
mgr inż. Marcin Małachuk
NIP: 145-005-17-00-00-00

Ścianka kolankowa żelbetowa
wg PW Konstrukcja

**SCHEMAT PODŁĄCZENIA WENTYLACJI
W POMIESZCZENIU 4.24**

ZAKRES OPRACOWA



A

6

7

8

8'

9

10

11

Woj. lubuskie
Powiat zielonogórski
Miasto Sulechów
Obwód 1
Sekcja 431.214.0534,0543
Działka 417/1

"GEOMETRA" Sp. z o.o.
66-100 SULECHÓW, ul. Szkolna 9
tel. 068 385 4231, 352 82 51, fax 068 352 82 50
NIP 927-010-09-11 Reg. 476619628

KS.rob. SC 259/2010
KERG 1214-110/2010

GEODETA
Krzysztof Hojan

GEODETA UPRAWNIONY
upr. nr 18711 MGPIB
inż. Andrzej Makaryk

Powiatowy Ośrodek
 Dokumentacji Geologicznej i Kartograficznej
 w Zielonej Górze Delegatura w Sulęchowie
 Wyeksponowane na niniejszej mapie obiekty
 budowlane zostały zinventoryzowane, a doku-
 menty powstałe w wyniku inwentaryzacji przejęto
 do państwowego zasobu geodezyjnego i karto-
 graficznego w dniu: 28.07.2010 r.
 i zaewidencjonowano pod nr.: 1214 - 100 / 2010
Sulechów
 (miejscowość i data)
28.07.2010 r.
 (imię i nazwisko, podpis, stanowisko
 służbowe osoby upoważnionej)

